

Vos contacts priviliés

Vos interlocuteurs pour vous accompagner et vous aider,
en toute confidentialité :

- Votre référent handicap local :
scannez ce QR code pour retrouver
ses coordonnées
- Votre service RH local
- Votre manager de proximité
- Le service de santé au travail
- L'assistant social
- La cellule d'orientation et de conseil
sur le handicap (anonyme et confidentielle) :
 - 01 84 60 31 01
 - cellulehandicap@capprofrance.com
 - <https://cellulehandicap.capprofrance.com>
pour la prise de RDV
- La cellule d'écoute psychologique (anonyme
et confidentielle) :
 - Pour les salariés et leurs ayant-droits :
0 800 100 336
 - Pour les managers : 0 800 100 337



16%

de la population française
a des problèmes d'audition

Acouphènes, autophonie,
hyperacousie, perte d'audition...

Zoom sur la LSF

Reconnue comme langue à part entière depuis 2005,
la Langue des Signes Française est aujourd'hui
pratiquée par environ 100 000 personnes,
sur 300 000 personnes sourdes.

➔ À savoir :

- La LSF n'est pas universelle : chaque pays a une
langue des signes différente
- Langue des signes, et non « langage des signes » :
la LSF est un système de communication complet et
structuré lié à la communauté sourde, elle porte des
aspects culturels propres

Pour en savoir plus, rendez-vous sur :
<https://www.fondationpourlaudition.org>

Le saviez-vous ?

De nombreuses solutions et initiatives existent en faveur
des personnes sourdes et malentendantes telles que :



Tadéo : solution qui permet de
participer aux réunions, d'échanger
lors d'un rendez-vous et de téléphoner
grâce à un interprète en LSF.



Ava : application pour sous-titrer
en temps réel les conversations de
groupe (chaque interlocuteur a un
code couleur)



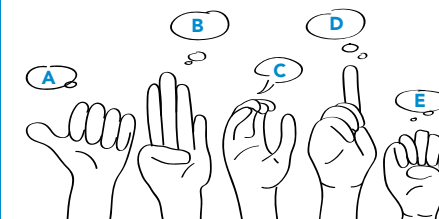
Elioz : solution pour faciliter
la communication téléphonique et
physique entre les personnes sourdes
et malentendantes et les entendants.

Découvrez les témoignages de collaborateurs
Eiffage Energie Systèmes qui utilisent ces solutions :

Frédéric, plombier-chauffagiste
dans notre DR Hauts de France,
sourd de naissance, utilise Ava :



Aurélien, technicien d'études
CVC dans notre DR Grand Est,
malentendant, utilise Tadéo :



À vos signes !

Petit guide d'apprentissage
de la langue des signes
française



EIFFAGE
ÉNERGIE SYSTÈMES

